

ГРАФИЧЕСКОЕ ОПИСАНИЕ
местоположения границ публичного сервитута

ВЛ-110 кВ Владимирская-Кашино с отпайкой на ПС Осенцы с совместным подвесом ВЛ-110 кВ Владимирская-Осенцы
(наименование объекта, местоположение границ которого описано (далее - объект))

Раздел 1

Сведения об объекте		
№ п/п	Характеристики объекта	Описание характеристик
1	2	3
1	Местоположение объекта	Пермский край
2	Площадь объекта +/- величина погрешности определения площади (Р+/- Дельта Р)	803316 кв.м ± 179.36 кв.м
3	Иные характеристики объекта	Публичный сервитут устанавливается в целях эксплуатации объектов электросетевого хозяйства ВЛ-110 кВ Владимирская-Кашино с отпайкой на ПС Осенцы с совместным подвесом ВЛ-110 кВ Владимирская-Осенцы (согласно п.1 ст. 39.37 «Земельного кодекса Российской Федерации» от 25.10.2001 г. №136-ФЗ (далее – ЗК РФ); согласно ч. 4 ст. 3.6 Федерального закона от 25.10.2001 года № 137-ФЗ «О введение в действие Земельного кодекса Российской Федерации» плата за публичный сервитут не устанавливается.

Раздел 2

Сведения о местоположении границ объекта					
1. Система координат <u>МСК-59, зона 2</u>					
2. Сведения о характерных точках границ объекта					
Обозначение характерных точек границ	Координаты, м		Метод определения координат характерной точки	Средняя квадратическая погрешность положения характерной точки (M_t), м	Описание обозначения точка местности (при наличии)
	X	Y			
1	2	3	4	5	6
1	504989.45	2228478.63	Метод спутниковых геодезических измерений (определений)	0.10	—
2	505063.85	2228445.65	Метод спутниковых геодезических измерений (определений)	0.10	—
3	505086.33	2228488.48	Метод спутниковых геодезических измерений (определений)	0.10	—
4	505032.34	2228524.40	Метод спутниковых геодезических измерений (определений)	0.10	—
5	505071.47	2228590.02	Метод спутниковых геодезических измерений (определений)	0.10	—
6	505080.54	2228584.27	Метод спутниковых геодезических измерений (определений)	0.10	—
7	505165.32	2228686.02	Метод спутниковых геодезических измерений (определений)	0.10	—
8	506041.23	2228477.92	Метод спутниковых геодезических измерений (определений)	0.10	—
9	506773.23	2228303.85	Метод спутниковых геодезических измерений (определений)	0.10	—
10	507519.71	2228127.09	Метод спутниковых геодезических измерений (определений)	0.10	—
11	507947.69	2229056.27	Метод спутниковых геодезических измерений (определений)	0.10	—
12	508375.43	2229988.23	Метод спутниковых геодезических измерений (определений)	0.10	—
13	508802.48	2230915.17	Метод спутниковых геодезических измерений (определений)	0.10	—

14	508584.29	2231702.60	Метод спутниковых геодезических измерений (определений)	0.10	—
15	508739.04	2232215.86	Метод спутниковых геодезических измерений (определений)	0.10	—
16	508688.29	2232835.12	Метод спутниковых геодезических измерений (определений)	0.10	—
17	508636.16	2233482.48	Метод спутниковых геодезических измерений (определений)	0.10	—
18	509266.81	2234353.70	Метод спутниковых геодезических измерений (определений)	0.10	—
19	509857.47	2235170.48	Метод спутниковых геодезических измерений (определений)	0.10	—
20	509836.76	2235260.78	Метод спутниковых геодезических измерений (определений)	0.10	—
21	508769.94	2235468.28	Метод спутниковых геодезических измерений (определений)	0.10	—
22	508716.73	2235192.66	Метод спутниковых геодезических измерений (определений)	0.10	—
23	508106.13	2235286.92	Метод спутниковых геодезических измерений (определений)	0.10	—
24	508054.46	2235606.27	Метод спутниковых геодезических измерений (определений)	0.10	—
25	507649.04	2235683.87	Метод спутниковых геодезических измерений (определений)	0.10	—
26	507632.66	2235637.15	Метод спутниковых геодезических измерений (определений)	0.10	—
27	508011.56	2235564.63	Метод спутниковых геодезических измерений (определений)	0.10	—
28	508063.45	2235243.90	Метод спутниковых геодезических измерений (определений)	0.10	—
29	508755.83	2235137.00	Метод спутниковых геодезических измерений (определений)	0.10	—
30	508808.78	2235410.78	Метод спутниковых геодезических измерений (определений)	0.10	—
31	509796.10	2235218.85	Метод спутниковых	0.10	—

			геодезических измерений (определений)		
32	509804.75	2235181.17	Метод спутниковых геодезических измерений (определений)	0.10	–
33	509227.12	2234382.44	Метод спутниковых геодезических измерений (определений)	0.10	–
34	508585.84	2233496.37	Метод спутниковых геодезических измерений (определений)	0.10	–
35	508639.45	2232831.19	Метод спутниковых геодезических измерений (определений)	0.10	–
36	508689.45	2232221.21	Метод спутниковых геодезических измерений (определений)	0.10	–
37	508533.31	2231703.15	Метод спутниковых геодезических измерений (определений)	0.10	–
38	508750.50	2230919.38	Метод спутниковых геодезических измерений (определений)	0.10	–
39	508330.92	2230008.73	Метод спутниковых геодезических измерений (определений)	0.10	–
40	507903.16	2229076.74	Метод спутниковых геодезических измерений (определений)	0.10	–
41	507491.95	2228184.01	Метод спутниковых геодезических измерений (определений)	0.10	–
42	506784.51	2228351.53	Метод спутниковых геодезических измерений (определений)	0.10	–
43	506052.54	2228525.60	Метод спутниковых геодезических измерений (определений)	0.10	–
44	505147.11	2228740.74	Метод спутниковых геодезических измерений (определений)	0.10	–
45	504894.70	2228443.60	Метод спутниковых геодезических измерений (определений)	0.10	–
46	504839.92	2228442.72	Метод спутниковых геодезических измерений (определений)	0.10	–
47	504831.37	2228439.50	Метод спутниковых геодезических измерений (определений)	0.10	–
48	504805.19	2228415.87	Метод спутниковых геодезических измерений (определений)	0.10	–

			измерений (определений)		
49	504797.42	2228408.86	Метод спутниковых геодезических измерений (определений)	0.10	—
50	504645.28	2228455.00	Метод спутниковых геодезических измерений (определений)	0.10	—
51	504627.23	2228456.25	Метод спутниковых геодезических измерений (определений)	0.10	—
52	504251.94	2228028.15	Метод спутниковых геодезических измерений (определений)	0.10	—
53	504223.47	2228029.25	Метод спутниковых геодезических измерений (определений)	0.10	—
54	503758.24	2228421.90	Метод спутниковых геодезических измерений (определений)	0.10	—
55	503274.91	2228830.25	Метод спутниковых геодезических измерений (определений)	0.10	—
56	502521.49	2228450.75	Метод спутниковых геодезических измерений (определений)	0.10	—
57	502502.97	2228428.62	Метод спутниковых геодезических измерений (определений)	0.10	—
58	502540.45	2228397.07	Метод спутниковых геодезических измерений (определений)	0.10	—
59	502552.59	2228411.58	Метод спутниковых геодезических измерений (определений)	0.10	—
60	503268.02	2228772.00	Метод спутниковых геодезических измерений (определений)	0.10	—
61	503726.58	2228384.50	Метод спутниковых геодезических измерений (определений)	0.10	—
62	504204.68	2227980.95	Метод спутниковых геодезических измерений (определений)	0.10	—
63	504273.55	2227978.28	Метод спутниковых геодезических измерений (определений)	0.10	—
64	504646.44	2228403.86	Метод спутниковых геодезических измерений (определений)	0.10	—
65	504741.04	2228375.00	Метод спутниковых геодезических измерений	0.10	—








			(определений)		
66	504801.94	2228354.63	Метод спутниковых геодезических измерений (определений)	0.10	–
67	504815.73	2228357.54	Метод спутниковых геодезических измерений (определений)	0.10	–
68	504854.29	2228393.81	Метод спутниковых геодезических измерений (определений)	0.10	–
69	504912.49	2228394.97	Метод спутниковых геодезических измерений (определений)	0.10	–
70	504921.25	2228399.43	Метод спутниковых геодезических измерений (определений)	0.10	–
1	504989.45	2228478.63	Метод спутниковых геодезических измерений (определений)	0.10	–

3. Сведения о характерных точках части (частей) границы объекта

Обозначение характерных точек части границы	Координаты, м		Метод определения координат характерной точки	Средняя квадратическая погрешность положения характерной точки (M_t), м	Описание обозначения точки на местности (при наличии)
	X	Y			
1	2	3	4	5	6
–	–	–	–	–	–

/



	/"	"	"	"	"	"	"	● 3	/"	"	"	"	"
	/"	"	"	"	"	"	"	345	/"	"	"	"	"
	/"	"	"	"	"	"	"	7; 54-222222	/"	"	"	"	"
	/"	"	"	"	"	"	"	0'	/"	"	"	"	"
	/"	"	"	"	"	"	"			"	"	"	"
	/	"	"	"	"	"	"			"	"	"	"
	/	"	"	"	"	"	"			"	"	"	"

/332" " / " " " " " " " " " " **/332"** " /



"4" "44"

" " " " " "
" " " " " "
/332" " / " " " " " " /332" " /



/332"

/

" "

" "

" "

" "

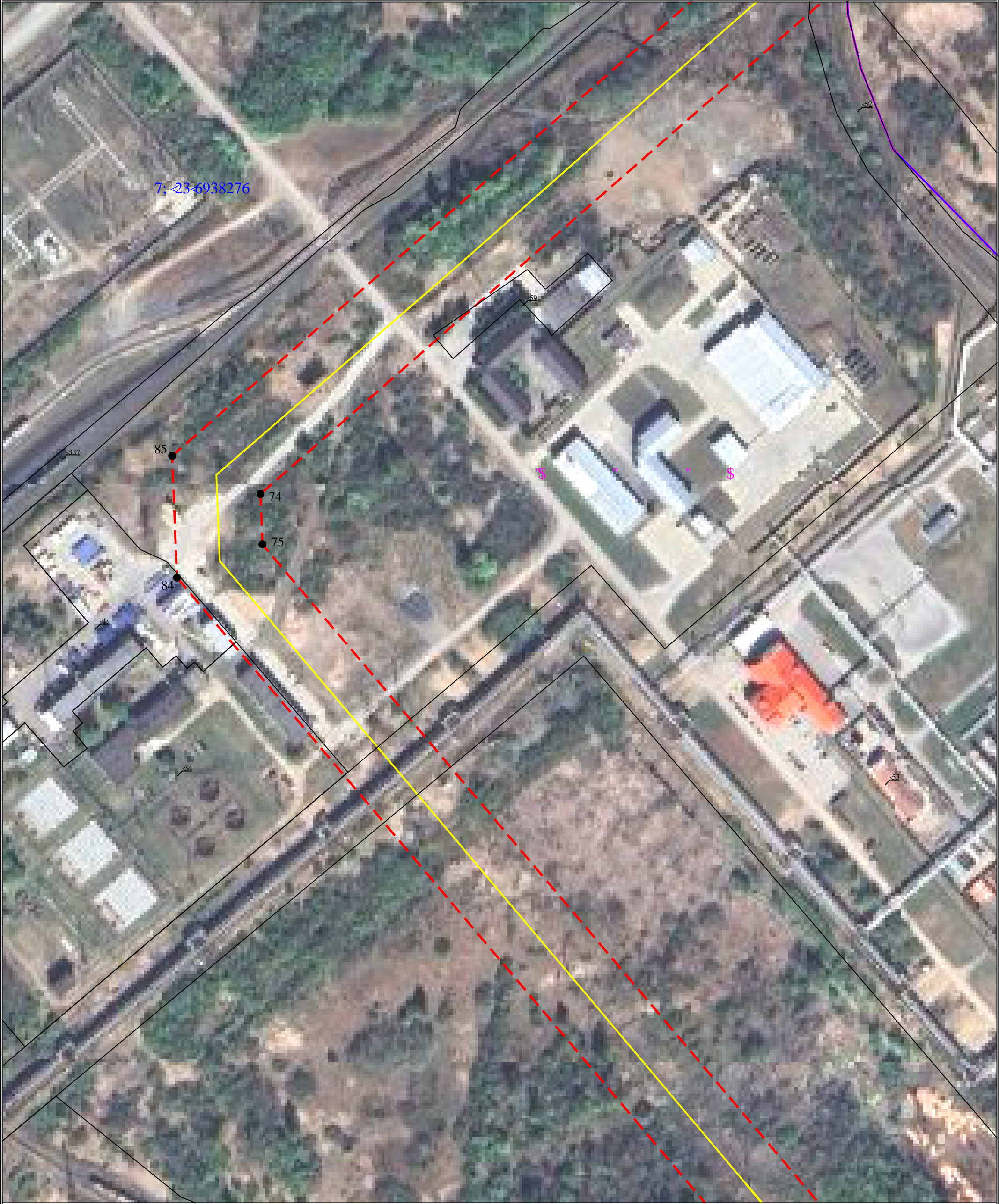
" "

" "

/332"

" "

/



/332"

/

/332"

/



/332" "

/

" "

" "

" "

" "

" "

" "

/332" "

/



/

|| ||

11

|| ||

11

4



!!

\$

0

"3<4222

"9" "44

/



7; 545642223

": "44

/332"

/

/332"

/



7; <23-6938363

7; <23-6938284

7; <54-5642223

"3<4222

";" "44

/332" "

/

" "

" "

" "

" "

" "

" "

" "

" "

/332" "

/



7; 54 5642223

"3<4222

"32" "44

/332" "

/

" "

" "

" "

" "

" "

" /332" "

/



"3<4222

"33" "44

/332"

"

/

" "

" "

" "

" "

"

"

/332"

"

/

7; 545662223

0'

7; 545642223

3939

38

4572

4578

34

380

"3<4222

"34" "44

"/332" " / " " " " " " " " " " /332" " /



"3<4222

"35" "44

/332"

"

/

" "

"

"

"

" "

"

"

/332"

"

/



"3<4222

"36" "44

/332"

/

/332"

/



7; 54-5652223

3225

87: 2%+

826

825

38

824

57

87: 2%+

0'

3<4222

"37" "44

/

|| ||

11

11

11

11

/



"38" "44

/

“ ”

“ ”

“ ”

11

/332"

/



< 9: *5+

5845*4+

 $\leq 9: *4+$ ~~35695*7+~~

3:

55

"39" "44

" " " " " "
 " " " " " "
 /332" " / " " " " /332" " /



/332" " / " " " " " " /332" " /



"3;" "44

/



332" " / " " " " " " /332" " /



/332" "

/

" "

" "

" "

" "

" "

" "

/332" "

/

7; 54<5652223



3<4222

44" 44